

## Omgevingsvergunning toegekend voor verkaveling Gelatinewijk fase 1

april 2025

Beste buurtbewoner

We willen je graag op de hoogte brengen van de volgende belangrijke stap in de ontwikkeling van de Gelatinesite. Intussen is de aanvraag tot het verkavelen van gronden voor Gelatinewijk fase 1 (de oude Sanibri-site) door de stad Hasselt goedgekeurd. Deze beslissing werd genomen op basis van de plannen zoals ingediend op 7 oktober 2024 en na een openbaar onderzoek dat liep van 22 oktober tot 20 november 2024.

### Verduidelijking fasering

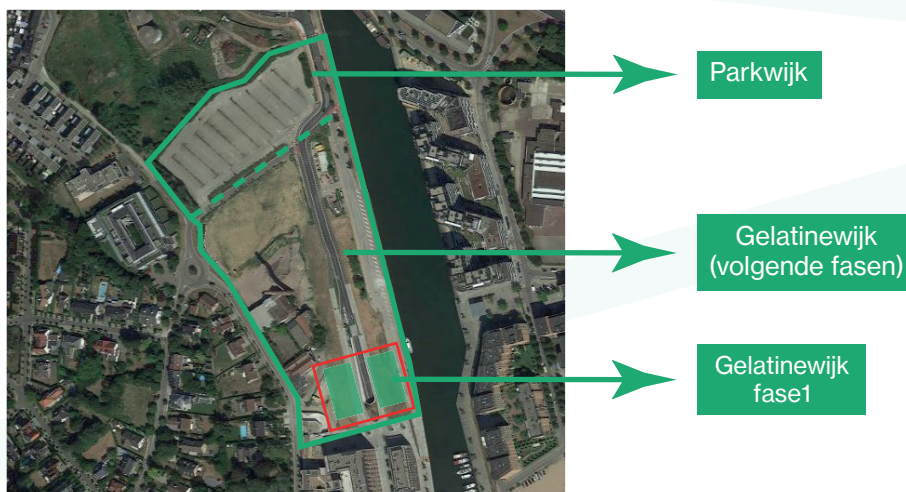
Wanneer we over de Gelatinesite spreken, bedoelen we de in groen aangeduide zone op de luchtfoto. Deze omvat de volledige site van de voormalige gelatinefabriek, gelegen in het noorden van Hasselt, aan de westelijke oever van de Kanaalkom. De projectsite grenst aan het Demerpark (noorden), Kanaalkom (oosten), de ontwikkeling van Quartier Bleu (zuiden) en de Heilig-Hartwijk (westen).

Gelatinewijk fase 1, aangeduid in rood op de luchtfoto, vormt de overgang van Quartier Bleu naar de volgende fasen in de Gelatinesite. Dit is fase 1 van de volledige ontwikkeling.

Het gebied boven de stippellijn op de luchtfoto maakt deel uit van 'Parkwijk'. Zowel deze zone als Gelatinewijk fase 1 zijn eigendom van Chateaux Real Estate en Van Roey Vastgoed. 'Parkwijk' zal dan ook door deze partners ontwikkeld worden volgend op Gelatinewijk fase 1.

Het gedeelte onder de stippellijn 'Gelatinewijk' is eigendom van Besix Red en betreft de 2e fase.

De strook langs de A.Hertzstraat, de openbare wegen, de kade en het hart van de voormalige gelatinefabriek (rond de schoorsteen) zijn eigendom van Stad Hasselt. Ook deze delen worden gefaseerd mee aangepakt, in samenhang met de private ontwikkelingen.



### **Wat betekent dit concreet?**

De verkavelingsvergunning met wegenis laat toe om Gelatinewijk fase 1 op te delen in kavels met het oog op appartementsbouw op een gemeenschappelijke sokkel, met ondergrondse parkeervoorzieningen en groenzones.

Daarnaast werd de gedeeltelijke afschaffing van voetweg 19 mee goedgekeurd in deze aanvraag.

### **Bezwaarschriften en bijsturing**

Tijdens het openbaar onderzoek voor Gelatinewijk fase 1 werden verschillende bezwaarschriften ingediend. De stad heeft deze bezwaren grondig bestudeerd.

Op basis van deze bezwaren werd de verkavelingsaanvraag bijgestuurd. Er werden een extra groenzone en publieke doorsteek toegevoegd. Groenzones werden beter gedefinieerd en zullen onder begeleiding van een landschapsbureau worden uitgewerkt in een volgende fase van de aanvraag. Ook voorschriften werden aangepast, bijvoorbeeld over het gebruik van de gelijkvloerse groenzones en terrasafbakening.

Met deze aanpassingen streven we naar een ontwikkeling die in harmonie is met de bestaande omgeving en met voldoende aandacht voor groene, open ruimte, een vlotte en veilige mobiliteit en voldoende privacy voor buurtbewoners.

### **Bekendmaking**

De beslissing tot het toekennen van de vergunning is genomen op 25 maart 2025 en werd op 5 april bekendgemaakt.

### **Vervolgstappen**

In een volgende fase zullen we een omgevingsvergunning aanvragen voor de stedenbouwkundige handelingen (de effectieve bouw) voor Gelatinewijk fase 1. Zoals beloofd, zullen we je daar opnieuw over informeren.

### **Heb je vragen?**

Meer info vind je via het omgevingsloket van Vlaanderen of op onze website:  
[www.degelatinesinbeweging.be](http://www.degelatinesinbeweging.be)

Je kan ons ook steeds contacteren met vragen of opmerkingen.

Met vriendelijke groeten,

**Van Roey Vastgoed en Chateaux Real Estate**